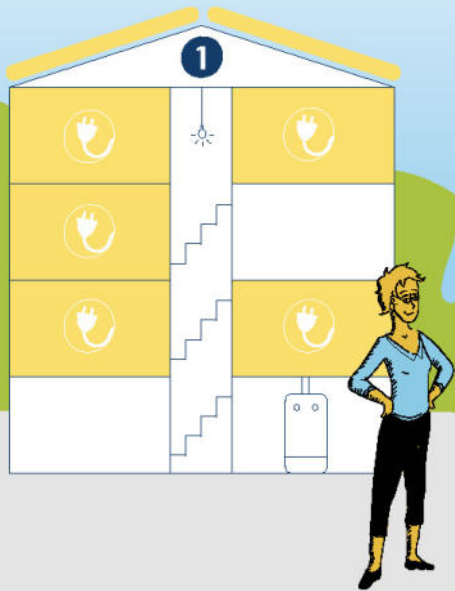




Energieagentur
Regio Freiburg

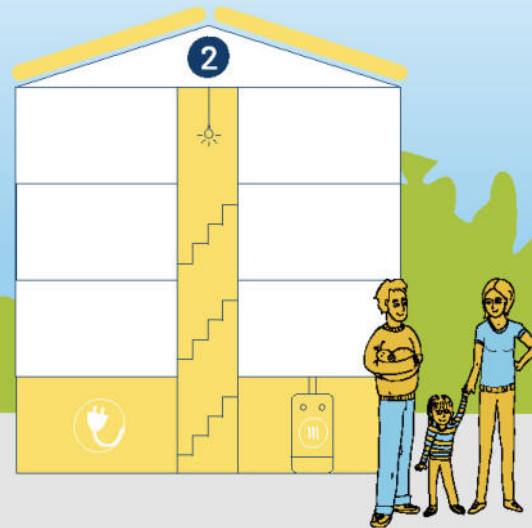
WEG: Volleinspeisung

Stromlieferung in die Wohnungen



- 1.1 Mieterstrom mit Förderung
- 1.2 Mieterstrom ohne Förderung
- 1.3 Kollektive Selbstversorgung

Allgemeinstrom- Versorgung



- 2.1 Allgmeinstromversorgung
ohne Wärme
- 2.2 PV-Wärme

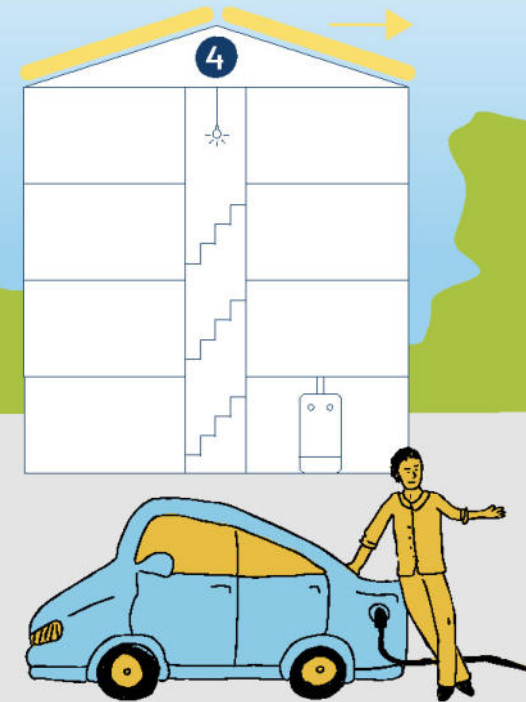
Einzel- anlagen



- 3.1 Einzelanlagen
- 3.2 PV-Anlagenmiete
- 3.3 Balkon-Solaranlagen



Volleins- speisung

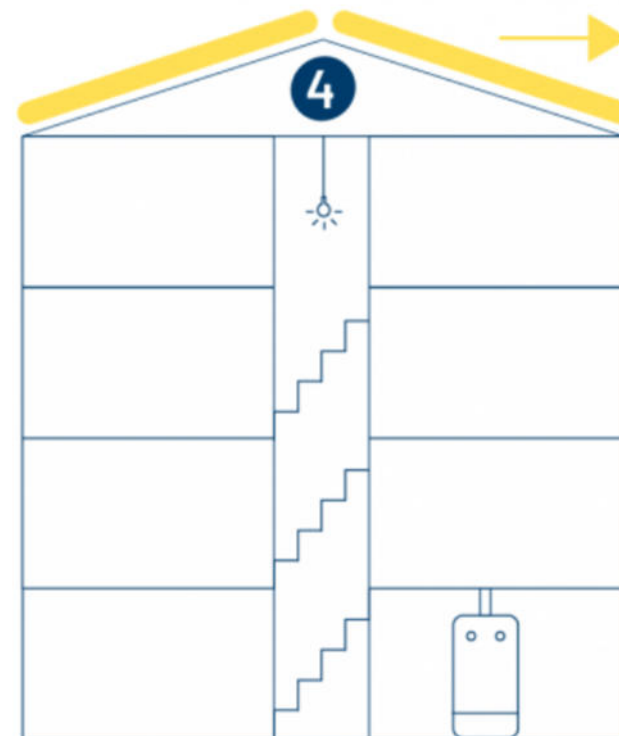


- 4. Volleinspeisung



Betriebskonzept

Volleinspeisung



Volleinspeisung

Übersicht

Zuschlag für die Volleinspeisung:

- < 10 kWp 4,8 ct/kWh
- 10 – 40 kWp 3,8 ct/kWh
- 40 – 100 kWp 5,1 ct/kWh

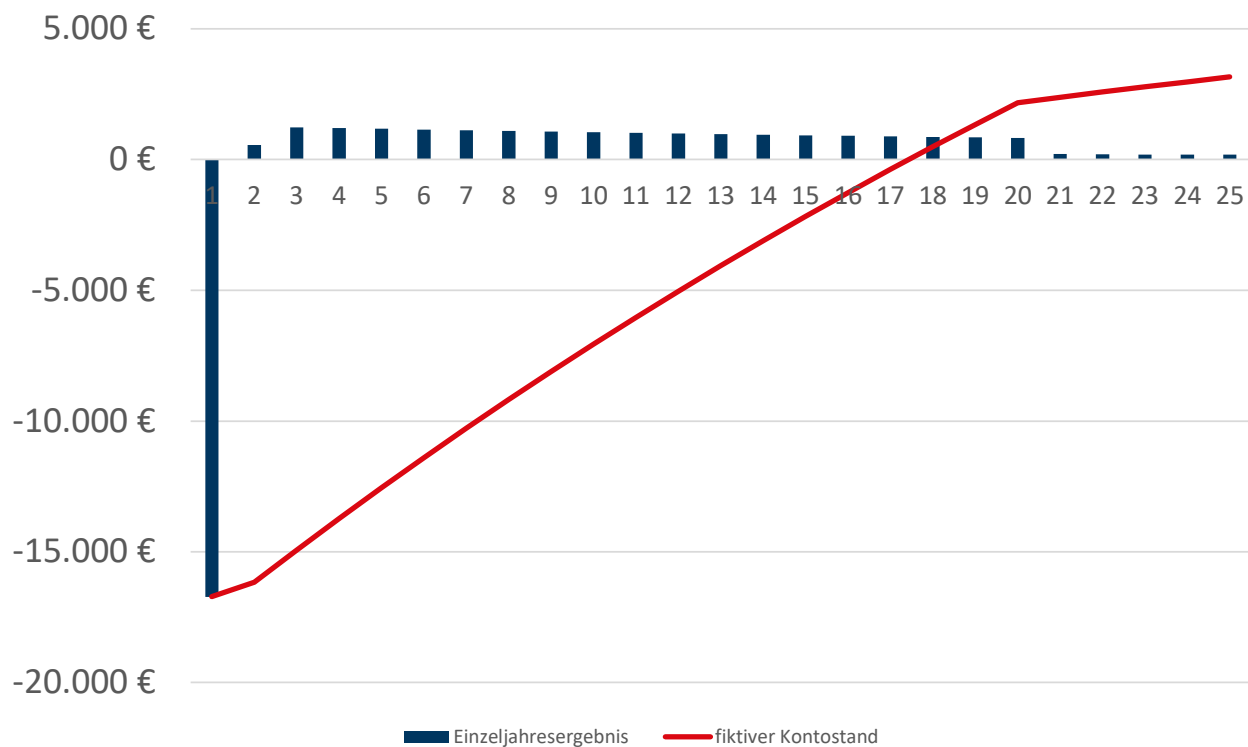
Ein Gebäude, zwei Anlagen möglich:

z.B. kleine Anlage für Eigenverbrauch und große Anlage mit Volleinspeisung

Unverändertes Messkonzept für die WEG (lediglich Erzeugungszähler für die PVA)

Volleinspeisung

Wirtschaftlichkeit



Beispielanlage:

10 kWp

1.800 Euro/kWp

10 ct/kWh Stromgestehungskosten

13 ct/kWh Einspeisevergütung

18 Jahre wirt. Amortisationszeit